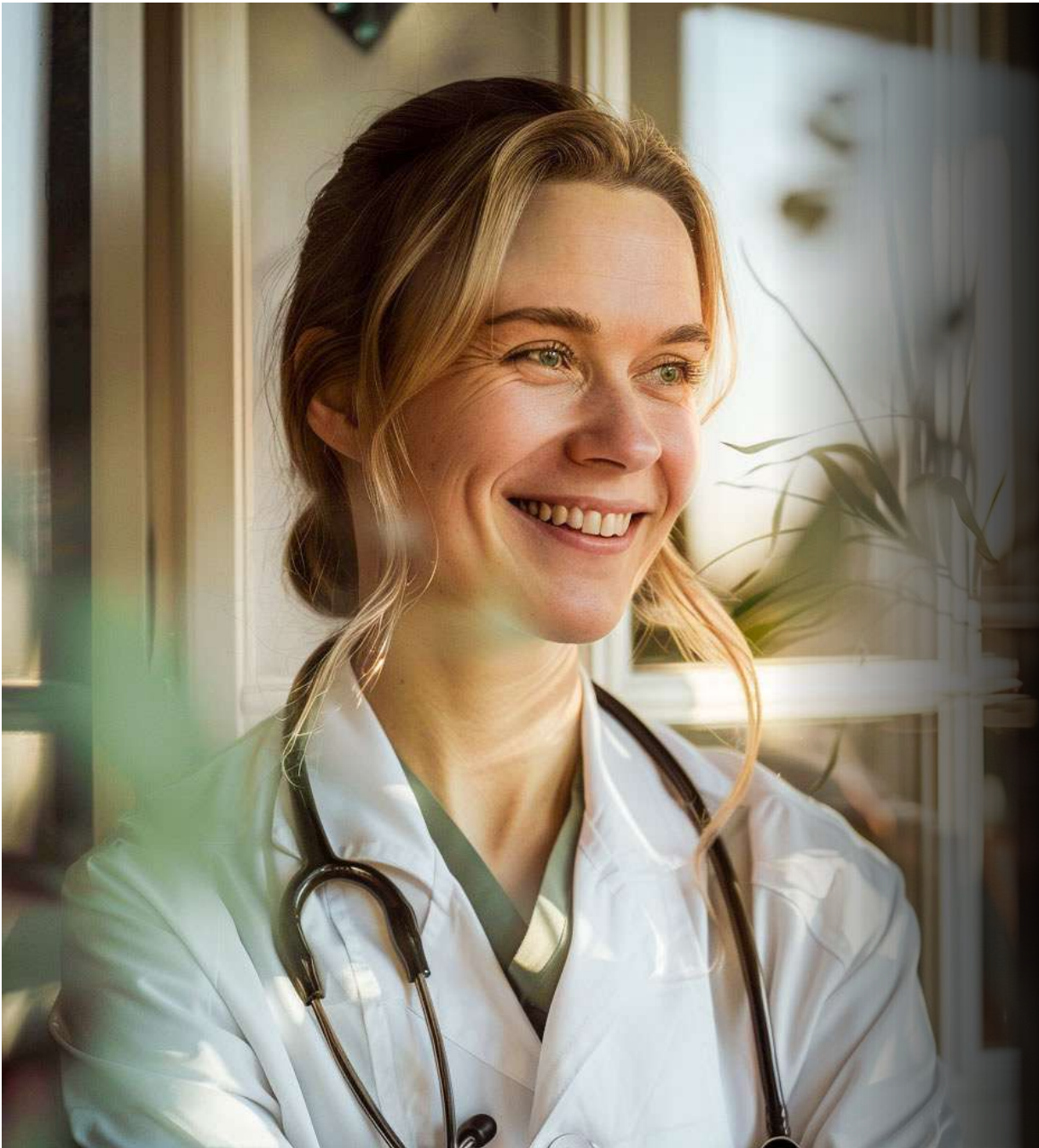


KI-Implementierung in der ärztlichen Praxis

Entlastung der Mitarbeiter bei gleichzeitiger
Optimierung der Praxisabläufe





Optimierungsbedarf in deutschen Arztpraxen

Viele Arztpraxen und MVZs wollen bzw. müssen ihre Prozesse optimieren und suchen nach professioneller Unterstützung.

Einige Praxen betreuen täglich über 400 Patienten, was einen erheblichen logistischen Aufwand bedeutet.

Doch trotz vieler Hürden und im Zeitalter des Fachkräftemangels kann diese Prozessoptimierung mit der richtigen Strategie gelingen.

Der Schlüssel: maßgeschneiderte Lösungen für jede einzelne Praxis anstatt Paketen "von der Stange".

Unabdingbar sollte bei allen Ansätzen die Patientensicherheit im Vordergrund stehen und dies bei möglichst effizienten Praxisabläufen.

Der Erfolg dieser Praxen könnte als Vorbild für Gesundheitssysteme weltweit dienen.



Drei Hauptprobleme wurden in der ärztlichen Praxis identifiziert:

- Überlastung durch Patientenanrufe
- Überbordende händische Prozesse
- Zunehmender Mangel an Fachkräften

Wie KI in der Arztpraxis hilfreich sein kann !

Optimierung der Praxis-Telefonie

Kleine Änderungen können große Ergebnisse bewirken.

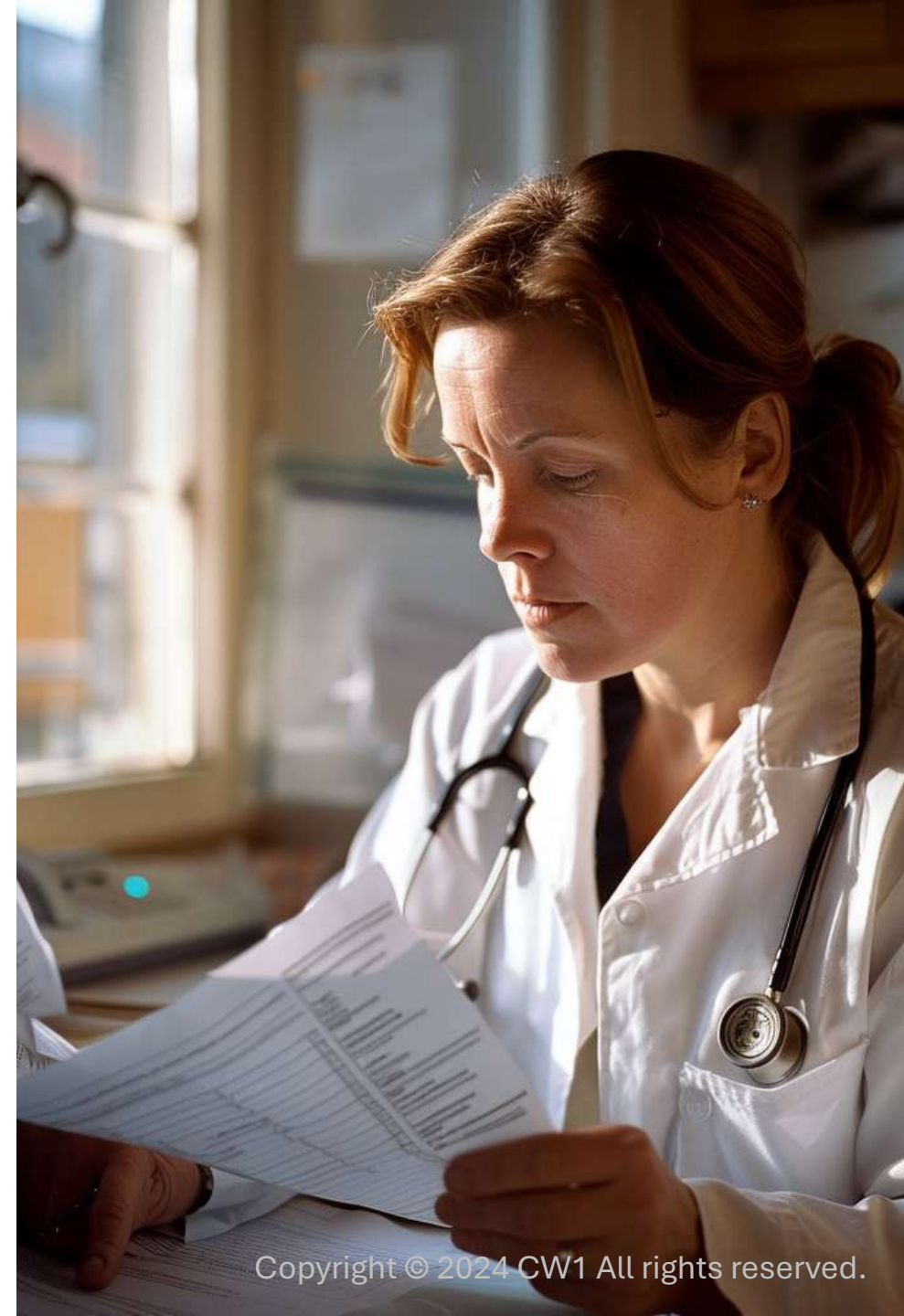
Unser Ziel: Arbeitsbelastung und Personalbindung durch überbordende Telefonanrufe reduzieren.

Lösungsansatz:

Installation eines KI-Bots (automatische intelligente Anrufannahme mittels künstlicher Intelligenz), der die Anrufer begrüßt und anhand der Bedürfnisse/Anliegen vorsortiert.

Ergebnis:

- Patienten werden dem richtigen Workflow zugewiesen und viele Anrufanliegen automatisiert gelöst.
- Sprachanrufe werden in Texte konvertiert und zur späteren Verarbeitung gespeichert.
- Daraufhin werden Tickets im Praxisinformationssystem hinterlegt und können je nach freien Valenzen bearbeitet werden.



Aber KI könnte mehr tun.

Prozess der Terminbuchung:

Anruf und Anfrage:

- Patient ruft die Arztpraxis an und fragt nach verfügbaren Terminen.

Automatische Terminbuchung

- KI durchsucht den Kalender und findet nahegelegene verfügbare Slots.
- Termin wird automatisch gebucht und der Kalender des Arztes aktualisiert, um menschliche Bearbeitung zu vermeiden.

Erweiterte Funktionalitäten:

Klassifizierung von Anrufen:

- KI klassifiziert jede Interaktion basierend auf einer Matrix von Patientenbedürfnissen.

Priorisierung von Anfragen:

- Routineanfragen wie Rezepterneuerungen oder Untersuchungsanfragen werden als niedrige Priorität markiert.
- Bei Symptomen, die dringliche Hilfe andeuten, alarmiert das System und eskaliert den Fall zum nächsten freien Mitarbeiter

A woman with long blonde hair, wearing a red top, is smiling and looking down at a smartphone. The background is dark with some blue light accents.

**Und KI-
Unterstützung**

**kann noch mehr
tun.**

Ergebnisse:

Die Kombination aus KI und Powerautomation führte zu einer spürbaren Verbesserung der internen Prozesse der Praxis.

Ergebnisse und Vorteile

Reduktion der
Arbeitsbelastung
um 30%

Vereinfachte
interne Prozesse

Verbesserte
Praxisleistung

Mangel an
Gesundheitsfach-
kräften.

Erfolge der jüngsten Implementierung
in deutschen medizinischen Praxen:

Arbeitsbelastungsreduktion:

- Automatisierte Systeme reduzierten die Arbeitsbelastung des Personals um 30%.
- Verbesserter Fokus auf die Patientenversorgung.

Prozesseffizienz:

- EHRs und Managementsoftware optimierten Abläufe.
- Verbesserte Kommunikation und reduzierte Fehler.

Leistungssteigerung:

- Effiziente Prozesse führten zu besserer Praxisleistung.
- Höhere Patientenzufriedenheit.

Personalbeschaffungs-lösungen:

- Optimierter Personaleinsatz half, den Mangel an Gesundheitsfachkräften zu beheben.
- Versorgungsqualität wurde aufrechterhalten.

KI revolutioniert das Gesundheitswesen

- **Verbesserte Praxisverwaltung:**
 - KI nimmt sich langjähriger Probleme wie Patientenfluss und Papierkram an.
 - Schafft Zeit für Gesundheitspersonal, sich auf die Patientenversorgung zu konzentrieren.
- **Vielversprechende Ergebnisse:**
 - Der Erfolg der KI in Arztpraxen ist ein positives Signal für den gesamten Gesundheitssektor.
 - Zeigt, wie intelligente Technologie die Dienstleistung verbessern kann.
- **Effizienzsteigerung:**
 - Praxen, die KI einführen, steigern ihre Effizienz.
 - Beitrag zu einem stärker patientenzentrierten Gesundheitssystem.
- **Weltweite Auswirkungen:**
 - Das Potenzial der KI geht über betriebliche Verbesserungen hinaus.
 - Könnte die Qualität der Gesundheitsversorgung weltweit verändern.

Über CW1

CW1 ist ein multinationales Dienstleistungsunternehmen mit ansprechenden Fähigkeiten im Gesundheitswesen.

Alles angetrieben durch die Partnerschaft mit Technologieweltanbietern wie Microsoft, Apple und IBM.

Visit us at www.cw1.com

Haftungsausschluss:

Dieser Inhalt wird zu allgemeinen Informationszwecken bereitgestellt und ist nicht dazu bestimmt, anstelle einer Beratung durch unsere Fachberater verwendet zu werden.

2024 © all rights reserved by CW1 Inc.